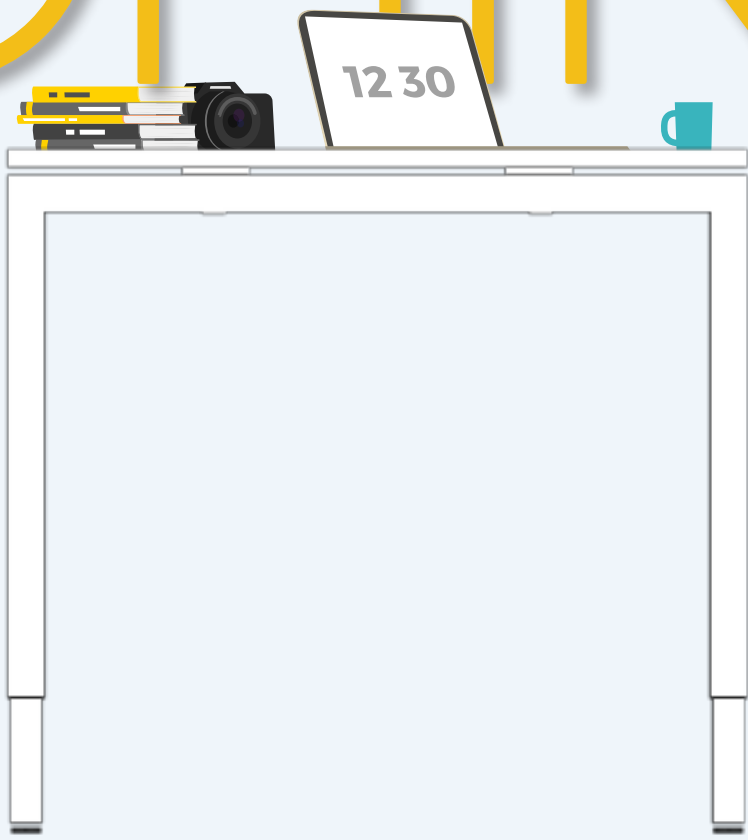


Domino | Domino + | Domino Basic | Domino Statafel

DOMINO

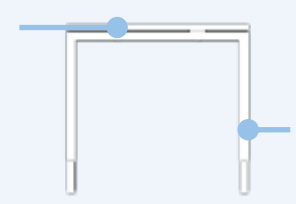
▶▶ SNELLEVER
PROGRAMMA



www.schaffenburg.nl
In f p v



krijt wit lichtgrijs kersen licht / havanna lindberg eiken robson eiken logan eiken halifax



wit
aluminium
zwart

DOMINO



OOK ALS VERGADERTAFEL TE VERKRIJGEN

850 mm
-
620 mm

in stappen van
1 cm

60, 80, 90
of 100 cm

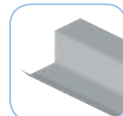
80, 120, 160, 180, 200 of 220 cm



Instelling d.m.v imbusschroef met raster in poot in stappen van 1 cm.



Tafelbladen van 25 mm dik melamine.



Bekabeling veilig en netjes weg te werken d.m.v. een kabellade.



Metalen onderstel, poot 60 x 40 mm met 2 telescoperbare buisdelen (2 mm dik).



Frame is voorzien van krasvaste coating met een minimale dikte van 60 micron.



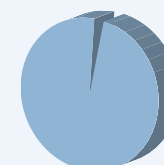
4-poots uitgevoerd met stelvoeten.

TECHNISCHE DETAILS

De Europese standaard EN-527 vereist verstelbereik voor werk 65 - 85 cm. Domino heeft verstelbereik van 62 - 85 cm, d.m.v. imbusschroef met raster.

MVO

Het onderstel van Domino bestaat voor 98% uit hoogwaardig staal, waarvan een belangrijk deel gerecycled staal betreft. Aan het einde van de technische of economische levenscyclus van het onderstel kan het materiaal 100% worden gerecycled en opnieuw worden toegepast.



98%
hoogwaardig staal



100%
recyclebaar



CPU houder



Verskillende monitorarmen mogelijk



Frontpaneel



Aanbouw



Lade onder bureaublad



Elektrificatie mogelijk



Kabel management



Schaffenburg

OFFICE FURNITURE
FAMILY OWNED



SNELLEVER
PROGRAMMA